



# COMUNE DI ATRI

Provincia di Teramo

## LAVORI DI "MESSA IN SICUREZZA SCUOLA ELEMENTARE ATRI CAPOLUOGO"

LIVELLO PROGETTUALE

PERIZIA DI VARIANTE N°1

ELABORATO/SCALA

Abaco degli infissi  
piano primo e secondo

04\_PV1

COMMITTENTE

COMUNE DI ATRI  
Ufficio Lavori Pubblici e Centrale Unica di Committenza

RUP

Ing. Emiliano Di Luigi

PROGETTISTA

Ing. Andrea Bagagli

TIMBRO E FIRMA

CODICE PROGETTO  
17\_01

DATA  
OTTOBRE 2017

REVISIONE  
1.0

REDATTO

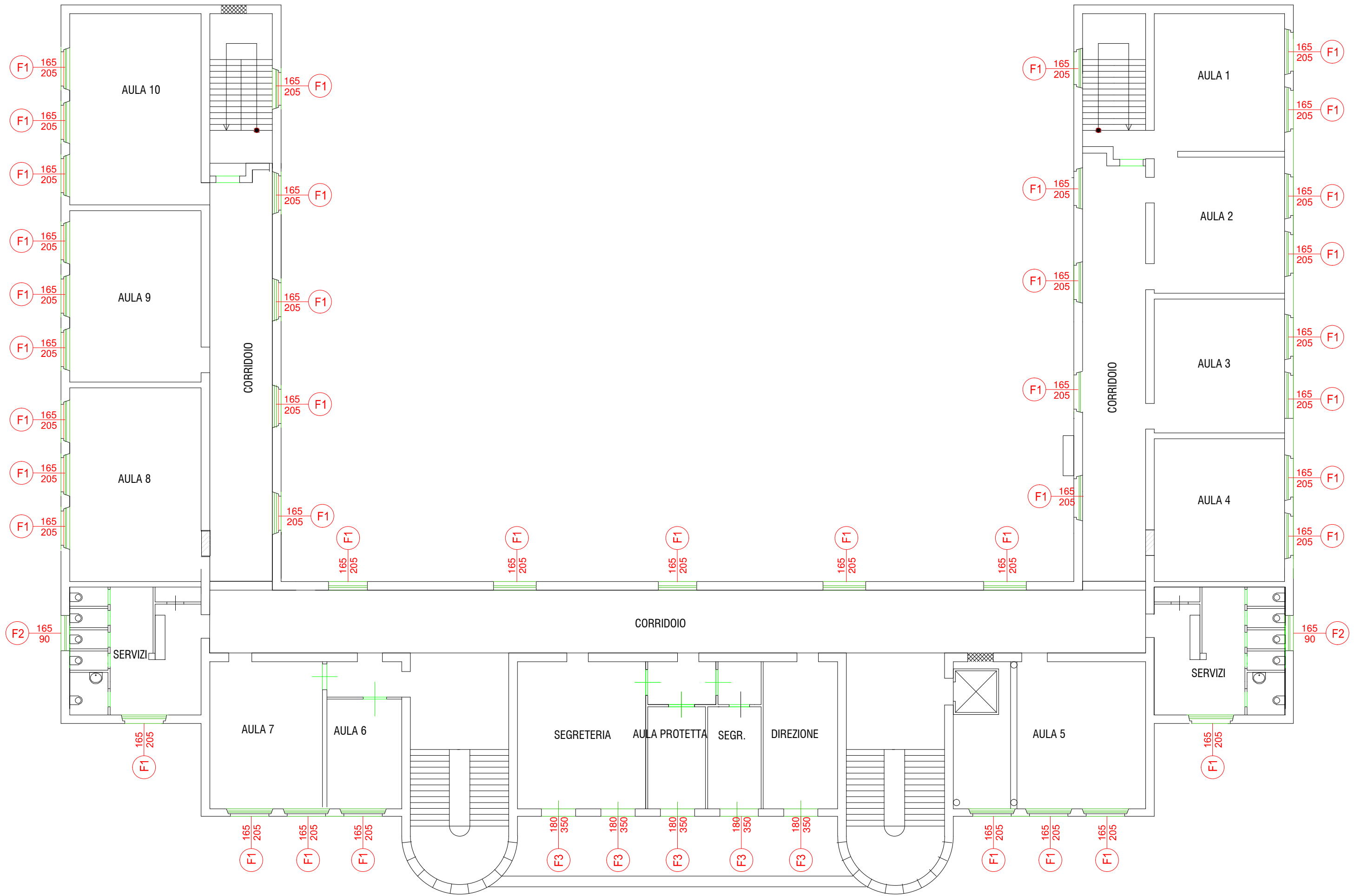
APPROVATO



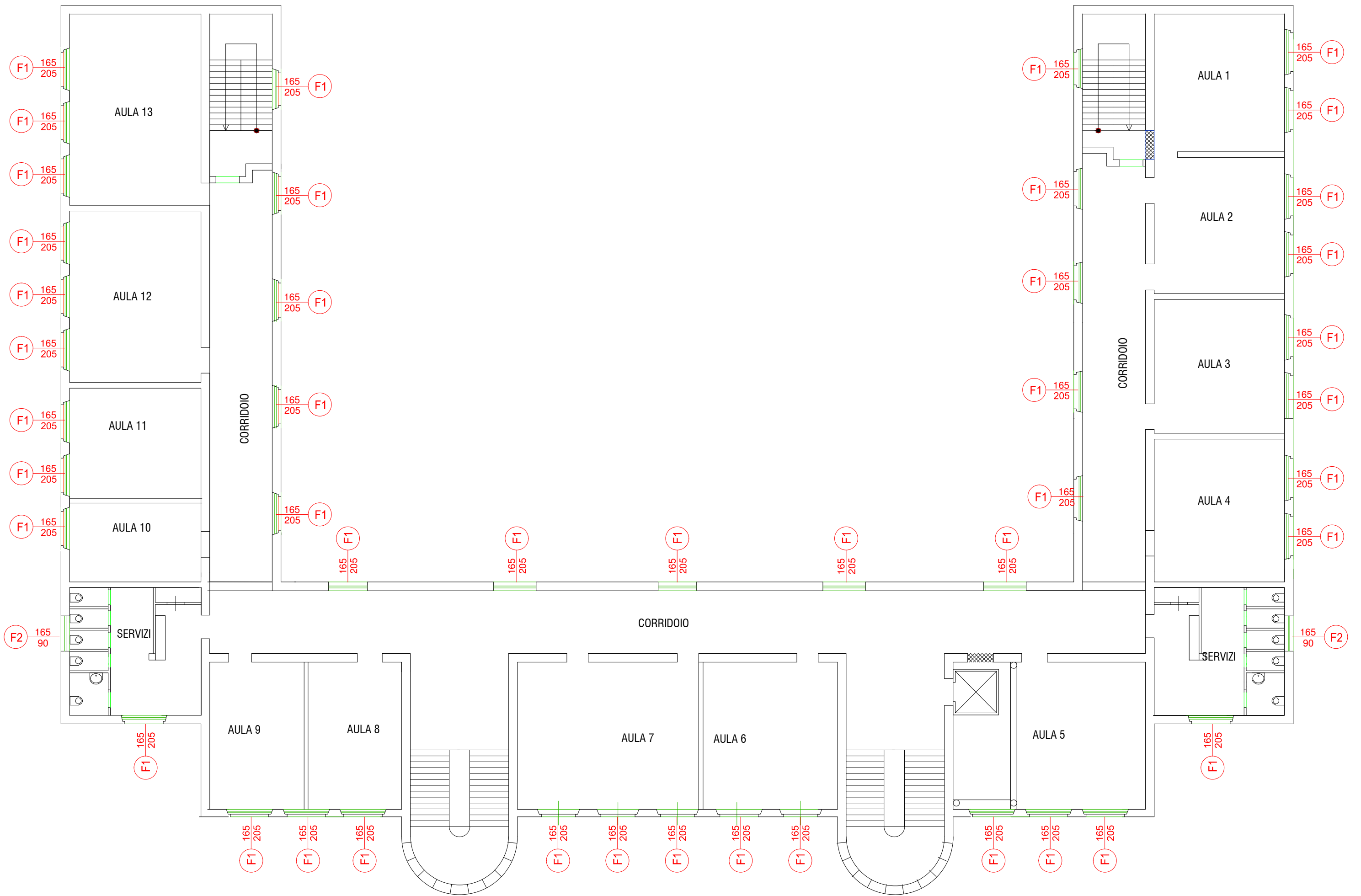
Bagagli Ingegneria

Via Terra Vergine n°15 65129 Pescara  
Fisso : 085.9431183 Mobile: 333.8930729  
e-mail : bagagli.ingegneria@gmail.com





PIANO PRIMO

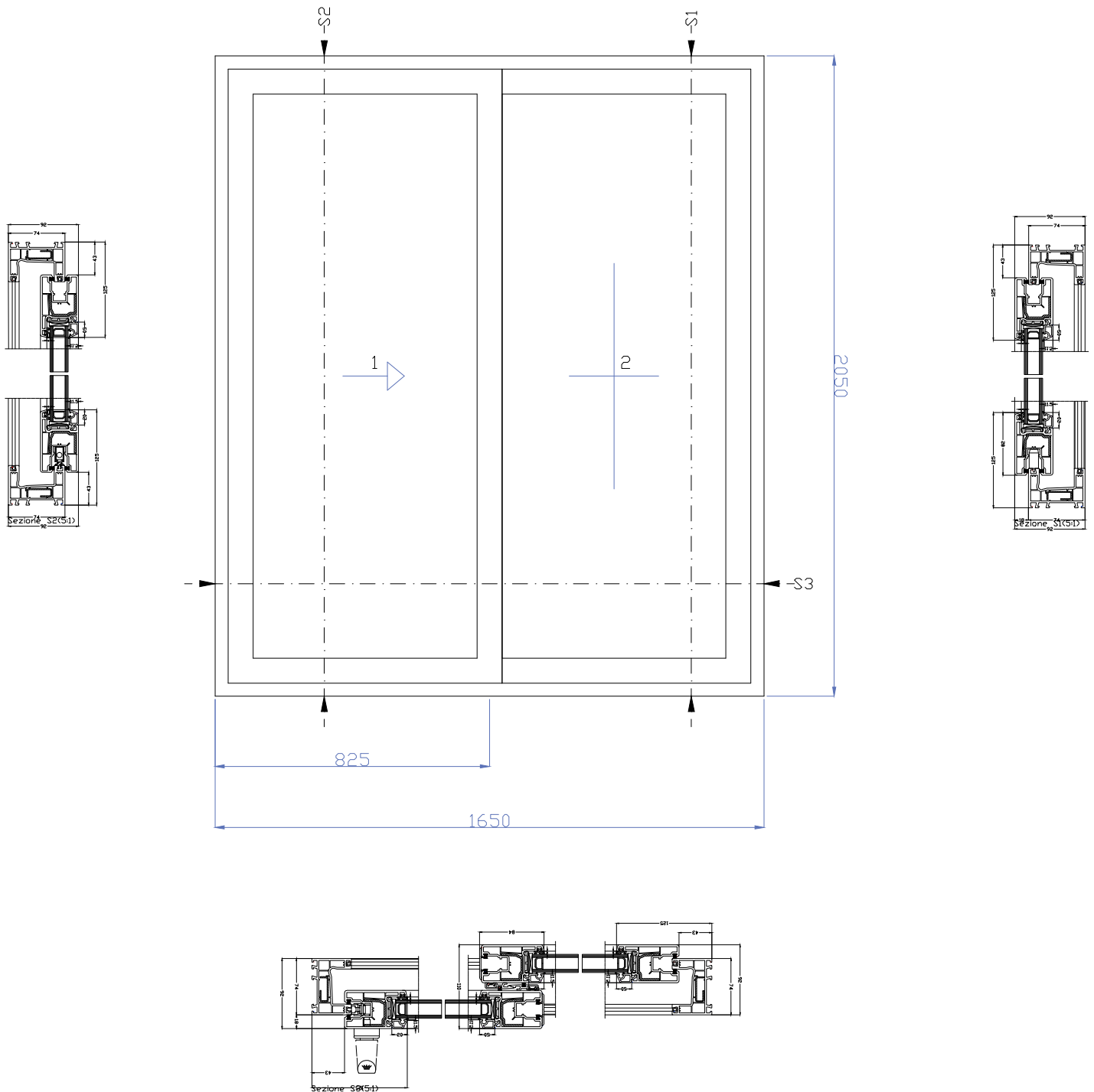


PIANO SECONDO

FINESTRA CON UN'ANTA SCORREVOLE ED UNA FISSA

TIPO

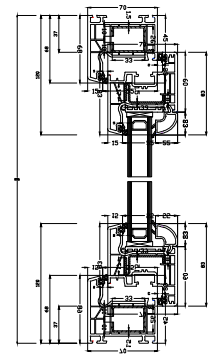
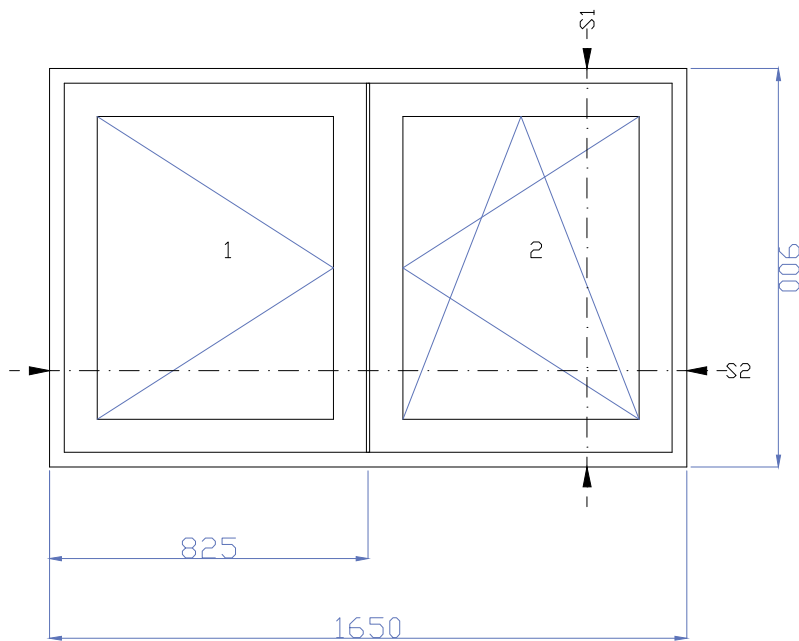
F1  
165x205



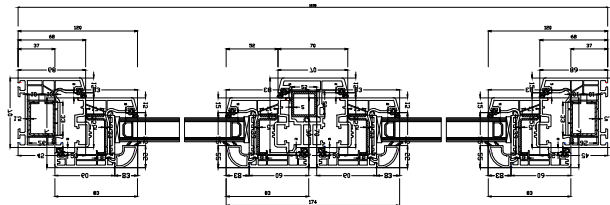
PIANO	NUM.	DESCRIZIONE:	SIMBOLO
		Infisso realizzato con profili a taglio termico tipo Schuco CORONA S74.	
Primo	40	Vetrocamera 33.1/14/33.1 basso emissivo .	
Secondo	45	Vetro stratificato di sicurezza, colore BIANCO	
TOTALE	95		

TIPO  
FINESTRA CON DUE ANTE APERTURA A RIBALTA

F2  
165x90



Sezione S1(51)



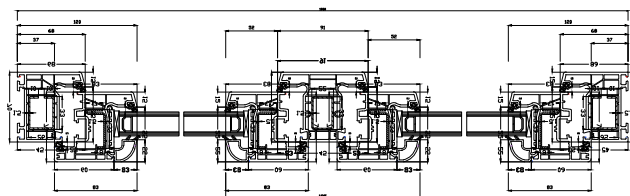
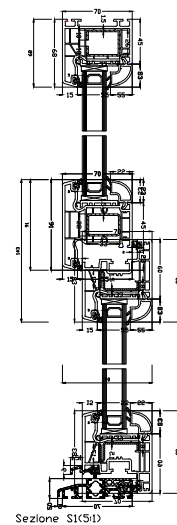
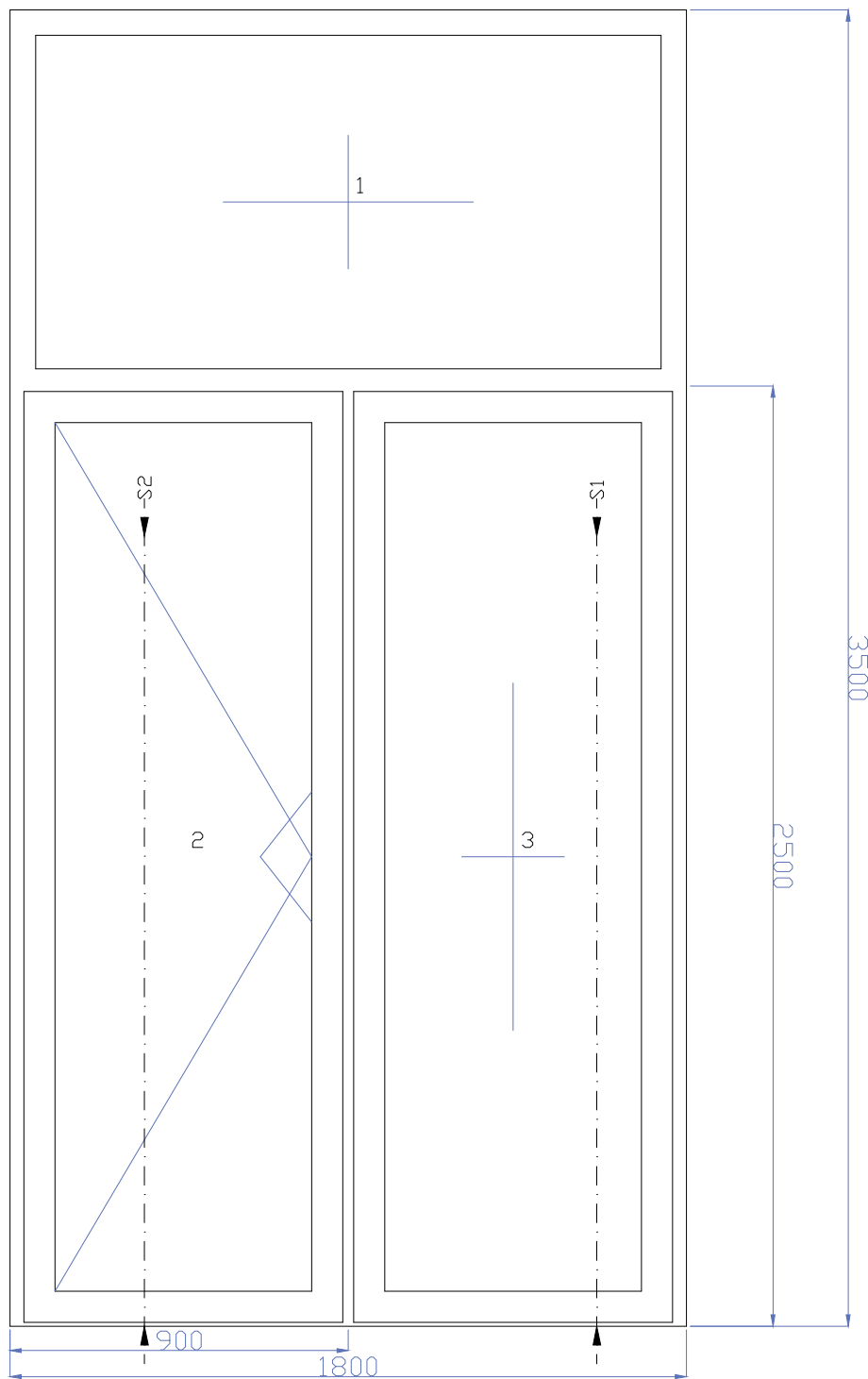
Sezione S2(51)

PIANO	NUM.	DESCRIZIONE:	SIMBOLO
Primo	2	Infisso realizzato con profili a taglio termico tipo Schuco CORONA C70 AS. Vetrocamera 4/18/33.1 basso emissivo . Vetro stratificato di sicurezza, colore BIANCO	
Secondo	2		
TOTALE	4		

PORTA FINESTRA CON DUE ANTE APERTURA SCORREVOLE E SOPRALUCE FISSO

TIPO  
F3  
180x350

F3  
180x350



PIANO	NUM.	DESCRIZIONE:	SIMBOLO
		Infisso realizzato con profili a taglio termico tipo Schuco CORONA C70 AS. Vetrocamera 4/18/33.1 basso emissivo . Vetro stratificato di sicurezza, colore BIANCO	
Primo	5		
Secondo	-		
TOTALE	5		