



COMUNE DI ATRI

AREA III - LAVORI PUBBLICI

P.zza DUCHI D'ACQUAVIVA - 64032 ATRI (TE) - Tel. 08587911

STUDIO TECNICO PROGETTAZIONE

Architetto Carmine ZIPPILLI

Via Carriera - 64032 ATRI (TE) - Tel. 0858797700

LOCALITA': Atri- Via Fonte Canale

COMMITTENTE: COMUNE DI ATRI

OGGETTO: REALIZZAZIONE AREA DI SOSTA E PUNTO PANORAMICO

TAV.
11
D/E

CRONOPROGRAMMA
Geom. ETTORE SANTARELLI

SCALA:

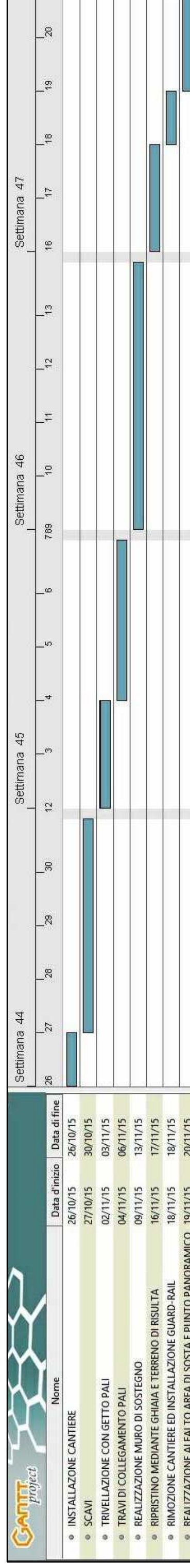
DATA : Settembre 2015

Il Committente

Il Tecnico

Spazio per approvazione:

CRONOPROGRAMMA AREA DI SOSTA



CRONOPROGRAMMA PUNTO PANORAMICO

