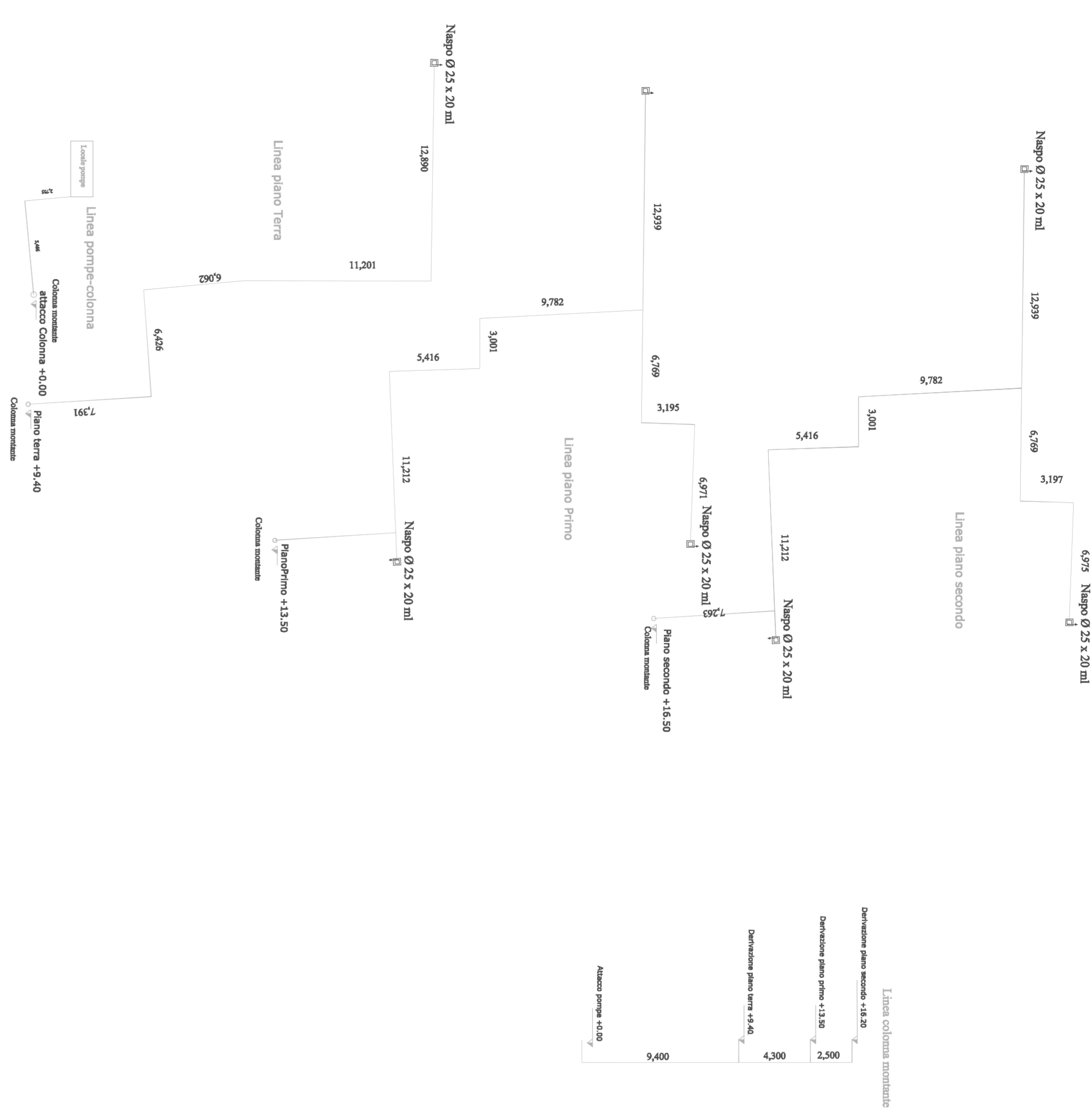
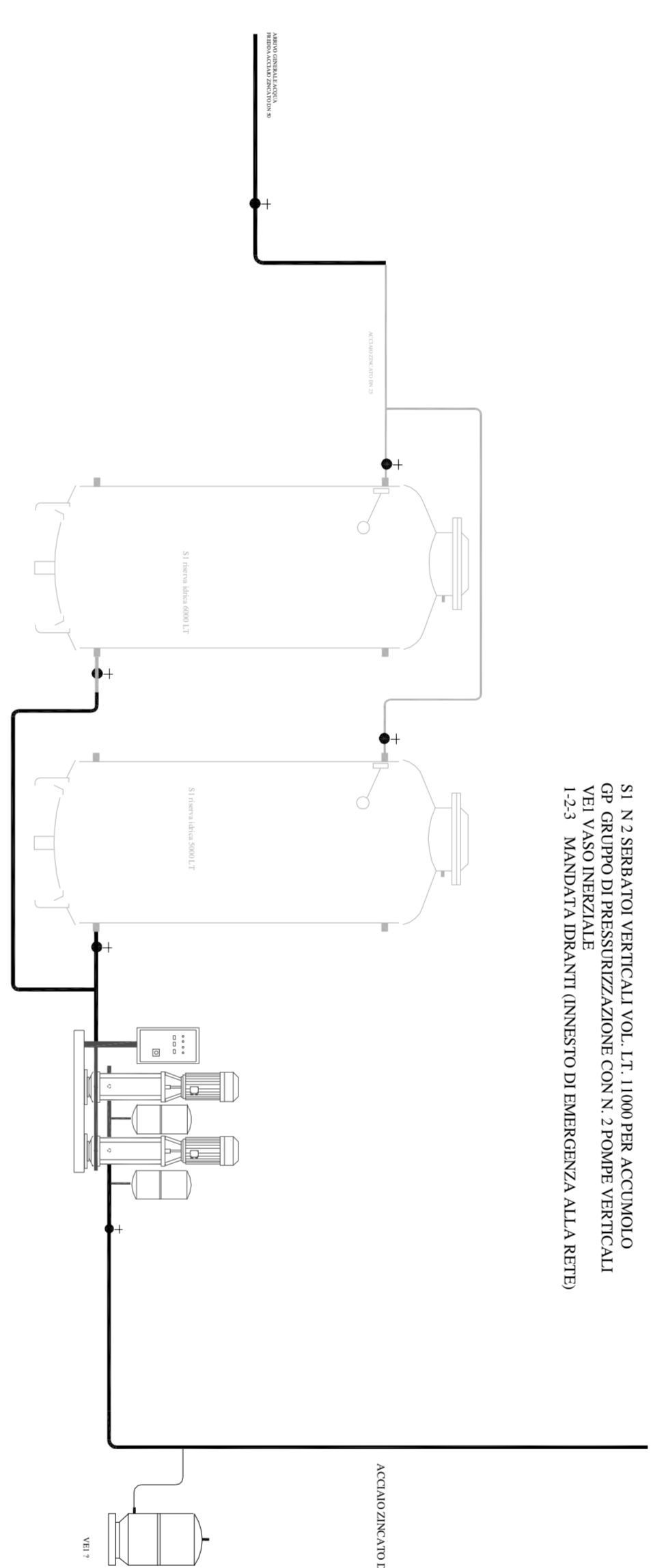


Rete Naspi



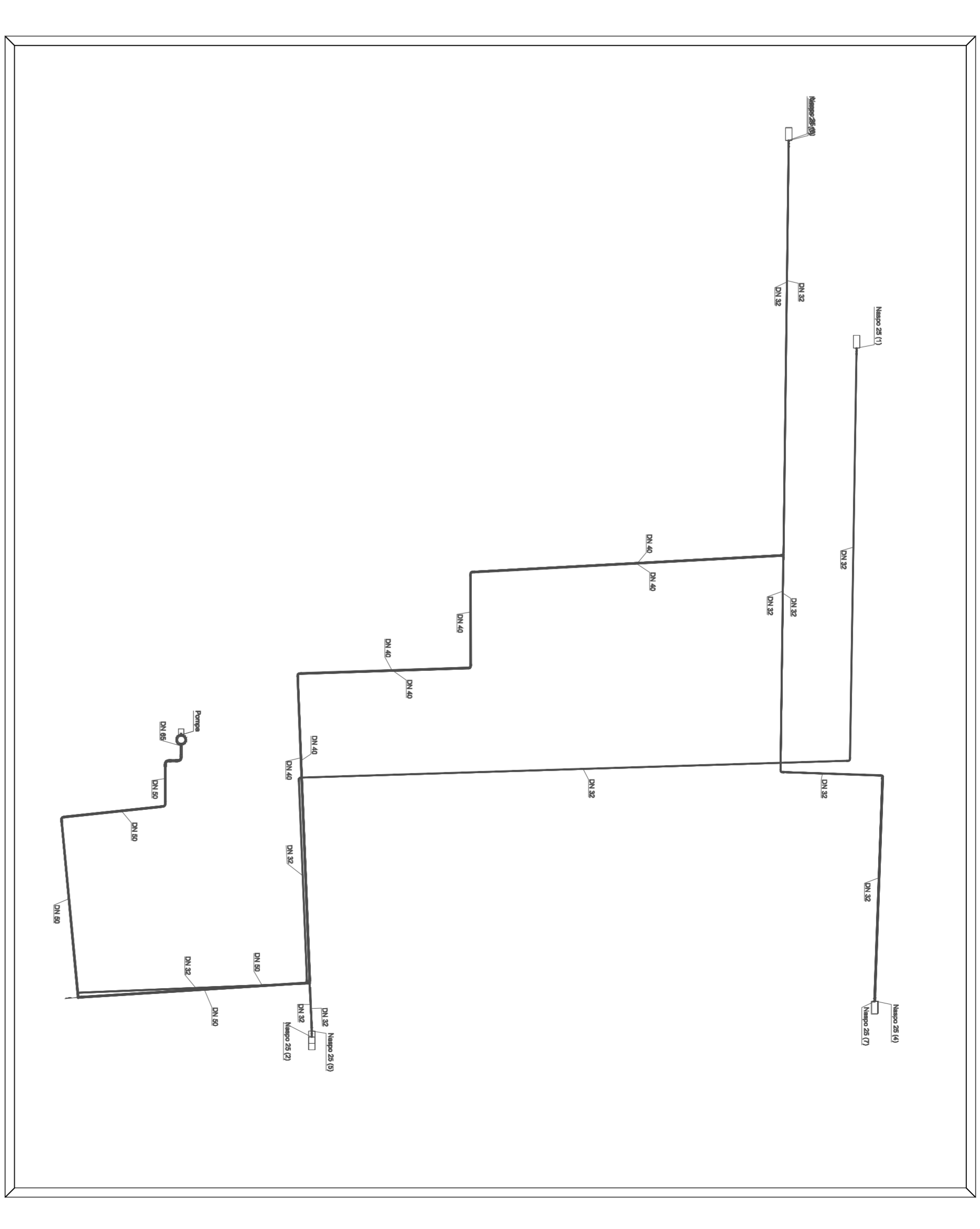
Centrale di accumulo e pressurizzazione impianto antincendio

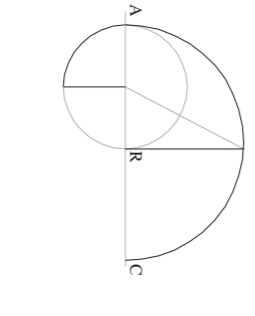
Calcolo riserva idrica
 portata di 3 naspi per 60'
 $Q=3*60*60=10800 \text{ l}=10,8 \text{ mc}$
 Prevalenza 16,20 m
 Pressione min al bocchello 2 bar



L'ASPIRINA
 S.p.A. Via Vercellina, 100 - 11100 Vercelli - Italia
 Via Vercellina, 100 - 11100 Vercelli - Italia
 S.p.A. Via Vercellina, 100 - 11100 Vercelli - Italia

Dimensionamento impianto





AAIA ASSOCIAZIONE ITALIANA
ARCHITETTI

COMUNE DI ATRI PROVINCIA DI TERAMO

OGGETTO: Recupero funzionale complesso
CARDINALE CICADA

c) ELABORATO GRAFICO

TAV.3

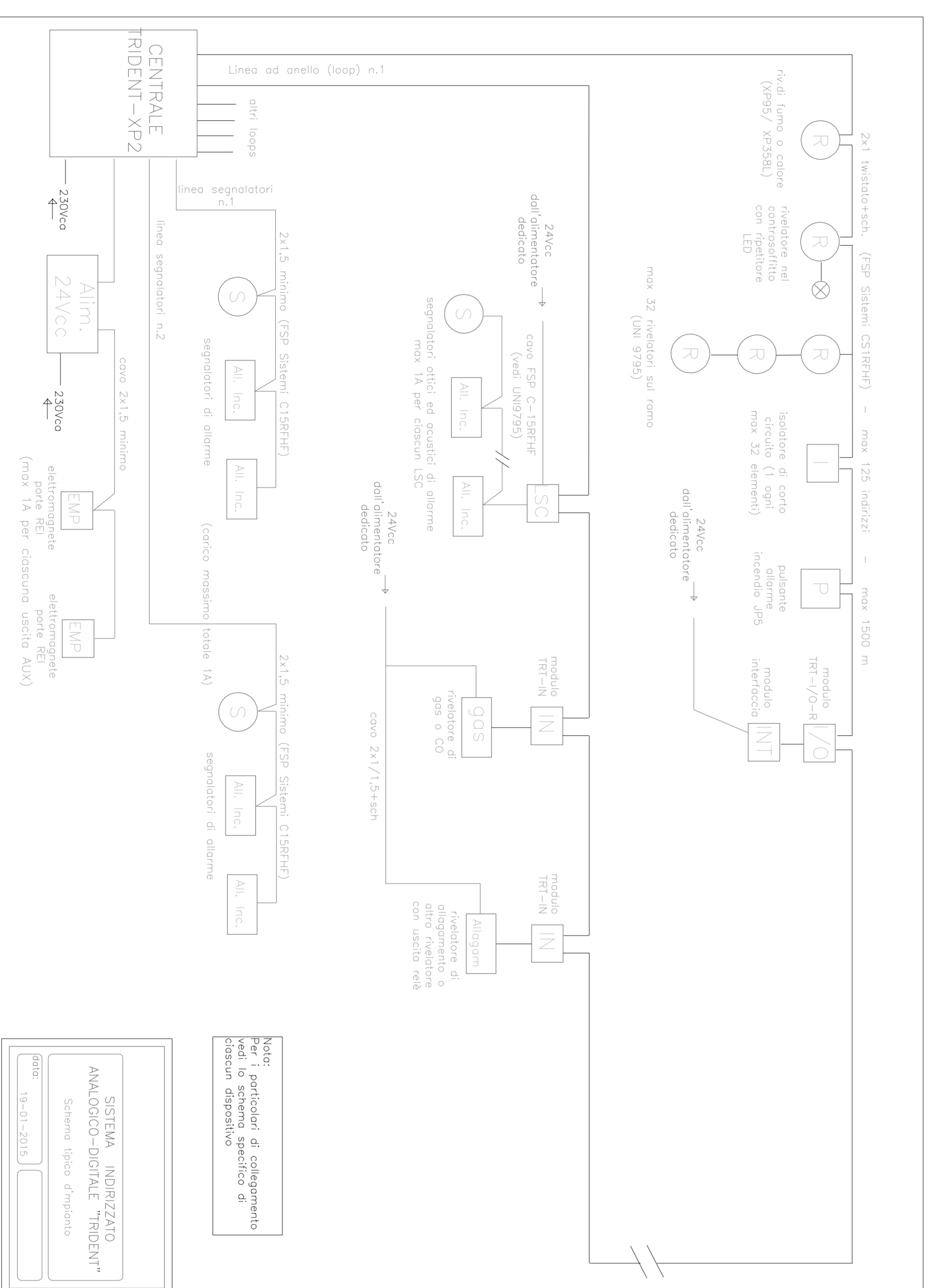
PROGETTO

- Rilievamento Fiumi
- Rete naspi

TECNICO REATTORE:
Arch. Domenico Giacovi

IL RESPONSABILE DI SETTORE:
Arch. Gino MARCONI

Atri, dicembre 2014



SISTEMA INGEGNERIA
 ANALOGICO-DIGITALE "TRIDENT"
 Sistema tipo a relè

Codice 19-01-3015